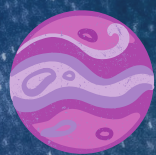




Coses a tenir en compte Vacances escolars Espai Lleure 2



Documentació:

Abans que s'acabin les inscripcions, és obligatori enviar a l'adreça electrònica (espai.lleure2@e-e.ad) la següent documentació:

- Fotocòpia assegurança extraescolar
- Dossier d'inscripció degudament omplert



Important:

- Al·lèrgies i intoleràncies, sempre justificades amb un certificat mèdic.
- En cas, que l'infant arribi tard o no vingui, s'ha d'avisar abans de les 10.00h.
- Els infants que no dinen, s'hauran de recollir entre les 12.30h i les 13.00h, i tornar-los a portar a partir de les 15.00h.
- En cas d'excursió, si l'infant no té contractat el dinar, haurà de portar-lo de casa.



Material necessari:

- Els infants han de venir esmorzats de casa, podran portar un esmorzar (optatiu), que el podran menjar de 9.15h a 9.30h . El berenar l'hauran de portar cada dia. Si us plau, tot marcat amb nom i cognom.
- És necessari que cada dia, portin a la motxilla un impermeable i una ampolla d'aigua.

Sortides i activitats:

- Recomanem que els infants vinguin amb roba còmoda i d'abric, adequada a la sortida.
- Sortides a la neu: casc, ulleres, guants, anorac i pantaló d'esquí, crema solar, botes de neu i muda de recanvi.
- Piscina: tovallola, banyador i casquet de bany.

