

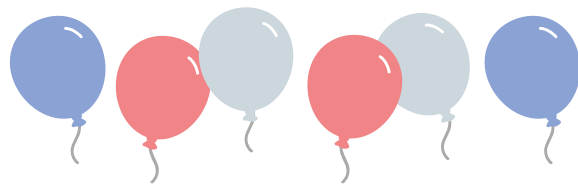
INFORMACIONS A TENIR EN COMPTE

ESPAI LLEURE 1

1 DOCUMENTACIÓ

Abans de finalitzar les inscripcions és obligatori portar a l'espai o enviar a l'adreça electrònica espailleure@e-e.ad la següent documentació:

- fotocòpia de l'assegurança extraescolar
- dossier degudament omplert



2 A TENIR EN COMPTE

- L'Espai Lleure realitzarà diverses sortides, la inscripció a l'Espai Lleure implica l'autorització de les dites sortides com una part més de la programació d'activitats. El personal de l'Espai Lleure informarà a les famílies de cada sortida que es porti a terme.
- Cada matí passem llista a les 10.00 h. En cas d'absència o retard truqueu als telèfons 890887 o 663790 per avisar-nos abans d'aquesta hora.
- Els infants que no dinen a l'Espai Lleure s'hauran de recollir entre les 12.30 h. i les 13.00 h. i tornar-los a portar a partir de les 15.00 h.

3 MATERIAL NECESSARI

- Pitet: si l'infant n'utilitza podeu portar-lo el primer dia dins la motxilla.
- Els infants han de venir esmorzats de casa. No obstant si voleu que el vostre fill/a mengi alguna cosa suplementària abans de començar les activitats, porteu-la marcada amb el nom de l'infant i deixeu-la a la motxilla. Si l'infant arriba més tard de les 9.30 h. no ho podrà fer.
- L'esmorzar i el berenar dels infants ha d'estar separat i marcat amb el nom de l'infant.
- Cal portar cada dia a la motxilla: una ampolla d'aigua, un impermeable i el berenar.
- El primer dia porteu una muda de recanvi i un paquet de tovalloletes. Els monitors la deixaran al caseller de l'infant mentre durin les vacances i l'últim dia us la tornaran.
- Tot el material ha d'anar marcat amb el nom i cognom de l'infant.
- Piscina: els dies que anem a la piscina cal portar banyador (posat de casa), tovallola i casquet de bany en una motxilla còmoda amb dues nanses.

4 PLANIFICACIÓ DEL DIA

07.45 a 08.45 h.	Acollida matí <i>(només si l'heu contractat)</i>
08.45 a 10.00 h.	Acollida i joc lliure
10.30 a 12.15 h.	Activitats a l'exterior
12.30 a 14.00 h.	Dinar
14.00 a 15.30 h.	Migdiada o pel·lícula
16.00 a 16.45 h.	Tallers
17.00 a 17.45 h.	Berenar
17.30 a 18.30 h.	Jocs de taula, joc lliure o dibuix
18.30 a 20.30 h.	Ludoteca tarda <i>(només si l'heu contractat)</i>

